

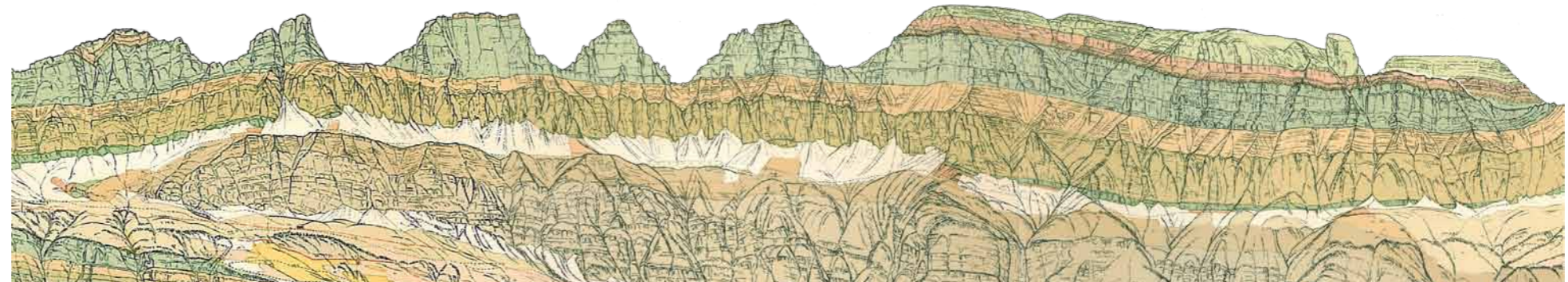


## Geologie und Geografie - ein Überblick

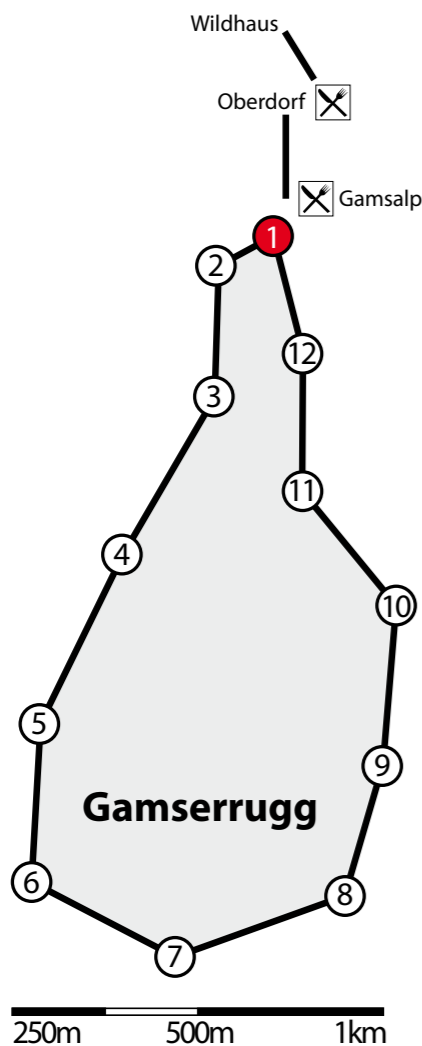
Die Bergkette der Churfürsten erhielt ihren Namen durch die Fürsten gegen das churwelsche Gebiet, zu welchem das oberste Toggenburg früher gehörte. Die Churfürsten bilden eine Randkette der Alpen. Die gebänderten, plattigen Kalkschichten prägen ihr Erscheinungsbild. Die Gesteine der Churfürsten wurden

vor 100 Millionen Jahren im Kreidemeer abgelagert. Der Schrätkalk bildet die schroffen, steilen Felswände. Diese Kalkbände werden von Ablagerungen aus der Mittelkreide, von Sandsteinen und tonigen Kalken, überlagert. Der darauf folgende Seewerkalk bildet die Gipfel der östlichen Churfürsten.

Selun 2'204	Frümsel 2'267	Brisi 2'279	Zuestoll 2'235	Schibenstoll 2'236	Hinterrugg 2'306	Chäserrugg 2'262	Tristenkolben 2'160	Gamserrugg 2'076
----------------	------------------	----------------	-------------------	-----------------------	---------------------	---------------------	------------------------	---------------------



Tafel 1



## Allgemeine Informationen

Länge	ca. 5 km
Hinweistafeln	12 Stück
Höhenlage	1'770 bis 1'950 m ü.M.
Höhenmeter	180 Meter
Wanderzeit	ca. 3 Stunden
Schwierigkeit	T2
Jahreszeit	Juni bis Oktober
Informationen	

Bergbahnen Wildhaus AG  
+41 (0)71 998 50 50  
info@bergbahnenwildhaus.ch  
www.bergbahnenwildhaus.ch

progeo  
+41 (0)71 911 60 33  
schaepi@progeo.ch  
www.progeo.ch

